

キーボードPCⅡの おすすめポイント!

●コンパクトサイズ



一般的なA4ノートPCの約半分のサイズで、ビジネスバッグに入るコンパクトサイズ。重量がわずか560g!持ち運びにも机上の省スペース化にも便利です。

●豊富な拡張性、LAN環境に対応



HDMI出力はもちろん、VGA出力にも対応。外部ストレージとしてmicroSDカードも使用可能。フルサイズUSB×2で周辺機器の接続も可能です。

●日本語キーボード



日本語キーボード(独自配列)で違和感なく使えます。タッチパッド搭載なのでマウスは必要ありません。

キーボードPCⅡ仕様

品名	Keyboard PC II	
型番	WKA-W10HBK	
JAN	4549584177228	
プロセッサ	インテル® Atom™ x5-Z8300 Processor	
キーボード	82キー 日本語独自配列	
LED	Power / Capslock / Sleep	
トラックパッド	搭載	
ストレージ容量	32GB eMMC	
I/Oポート	カードリーダー	microSD, microSDHC, microSDXC (最大64GB)
	USB	フルサイズUSB3.0×1 (Type A) / フルサイズUSB2.0×1 (Type A)
	オーディオ	ヘッドホン 3.5mmジャック×1 / 内蔵マイク×1
	映像出力	HDMI出力(最大解像度 2560×1440) ×1 VGA出力(最大解像度 1920×1080) ×1
	その他	RJ45(有線LAN)ポート×1 / 電源ポート×1
システムメモリ	4GB (DDR3L)	
LAN	有線LAN	10/100BASE-T Ethernet LAN
	無線LAN	IEEE 802.11b/g/n準拠
Bluetooth®	Bluetooth® 4.0	
スピーカー	ステレオスピーカー内蔵	
バッテリー	容量	6,000mAh
	素材	リチウムポリマー
	駆動時間	約6時間 *1
	充電時間	約7時間
電源アダプター	入力	100-240V, 50/60Hz, 0.5A
	出力	5V, 3A
OS	Microsoft Windows 10 Home (64bit)	
本体色	ブラック	
本体重量	約560g	
本体サイズ(mm)	321.46mm(幅)×115mm(高さ)×22.6mm(厚み)	
梱包重量	約1kg	
梱包サイズ(mm)	355mm(幅)×144mm(高さ)×57mm(厚み)	
付属品	取扱説明書、ACアダプター、製品保証書(箱に記載)	

*1.計測条件: 音量指定なし、Wi-Fiオン、Bluetoothオフ、スリープ抑止、HDMIモニター(1920*1080)への接続表示、HD動画を全画面で連続再生。
 *Microsoft、Windowsは、米国Microsoft Corporationの米国およびその他の国における登録商標または商標です。
 *microSD はSD-3C, LLCの商標です。
 *Bluetoothは米国Bluetooth SIG, Inc.の登録商標です。
 *Wi-Fi は、Wi-Fi Allianceの登録商標です。
 *その他の会社名および製品・サービス名は各社の登録商標または商標です。
 *Intel、インテル、Intelロゴ、インテルAtom、Intel Inside、Intel Insideロゴは、Intel Corporationのアメリカ合衆国またはその他の国における商標です。
 *KeyboardPCおよびロゴは、テックウインドの登録商標です。



パソコンとキーボードが一体化。
バッテリー搭載で、持ち運びも簡単。

 keyboard PC keyboard PC II



 TEKWIND

TEKWIND
テックウインド株式会社
〒113-0034 東京都文京区湯島3-19-11 湯島ファーストビル7F

ご購入前の相談窓口
 東京本社 03-4323-8619
 大阪営業所 06-6630-4567
 【営業時間】 10:00~12:00/13:00~18:00 (土日祝日を除く)

テックウインド <http://www.tekwind.co.jp/>

本製品のお問い合わせは当店まで!

本リーフレットの記載内容は、2017年6月1日現在のものです。製品の外观、仕様等は予告なく変更される場合があります。

アイデア次第で
使い方もいろいろ!



keyboard PC II



つなぐだけで、
テレビがパソコンに!

キーボードとパソコンが一体化した【キーボードPCII】はお手持ちのテレビやモニターをPCに変身させます。パソコンが持つすべての機能に加え、バッテリーも搭載しているので充電しておけば近くに電源がなくても使用可能です。一体化によって省スペース化にもつながります。多彩なアウトプットに対応しているため、多くのディスプレイや周辺機器に対応します。

■ バッテリー内蔵で携帯性がさらにアップ



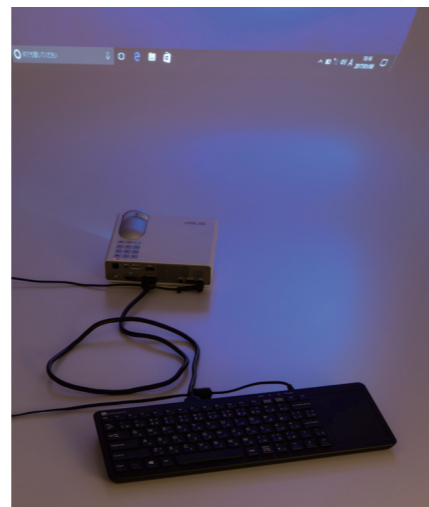
6時間連続稼働可能*1なバッテリー内蔵。電源の場所を気にすることなく使用できます。モバイルモニター等と合わせて使えばさらに便利です。

■ 大型トラックパッド搭載で操作性アップ



従来モデルより大きくなったトラックパッドで、マウスを接続しなくてもスムーズなカーソル操作が可能です。

■ プロジェクターの出力用にも便利



HDMI、VGAでの出力に対応しているためプロジェクター出力用のPCとしてもお使いいただけます。会議室用の備品やホテルや公共施設の貸し出し用PCとしても活用いただけます。WQHD (2560×1440) 出力対応で、ワイドモニターにも接続可能です。

*1.計測条件: 音量指定なし、Wi-Fiオン、Bluetoothオフ、スリープ抑止、HDMIモニター(1920×1080)への接続表示、HD動画を全画面で連続再生。



オフィスでも、外出先でも、ご自宅でも。

keyboard PC II 活用事例

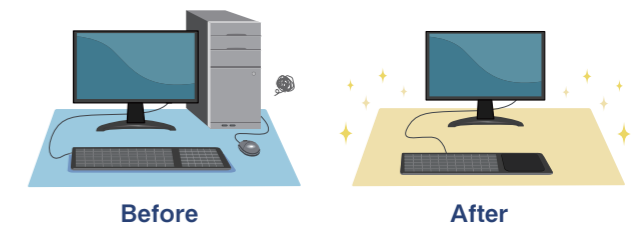
デジタルサイネージで活用

大型ディスプレイにつないで動画やコンテンツを流すデジタルサイネージのコントロール用PCとしても最適です。



机の上もすっきり!

必要なのはキーボードのスペースだけ。デスクトップPCと置き換えれば机の上も広々使えます。



会議室の備品として活用

豊富な入出力に対応。データを入れたUSBメモリ1つですぐに会議が始まります。有線/無線LANどちらにも対応しています。



モニターさえあれば、どこでもPC環境が実現

本体の重量はわずか560gと超軽量、バッテリーも搭載しているので気軽に持ち運んで使用できます。フリーアドレス環境のオフィスにも最適です。



テレワークに最適

自宅や遠隔地で作業するスタッフに貸与するPCとして低コストで大量導入が可能。Windows10搭載でビジネスにも最適です。



リビングPCとして楽しめます

PCでの動画再生やストリーミング配信、ゲームや写真などをリビングの大型テレビで楽しめます。

