

そらレディースクリニック様

NETGEAR®

高級感があり、 部屋の雰囲気が変わりました。

当クリニックは産科・婦人科・麻酔科に幅広く対応し、24時間365日対応の医療体制に加え、女性医師を常勤させており、女性の一生をサポートする安心・安全な医療の提供を心懸けています。患者様に快適な時間をお過ごしただけのようクリニックの環境、体制を整え、皆様のご希望に沿うことができるよう力を尽くして参ります。

取材日 2020年9月25日

業界 医療

URL <https://sora-lc.com/>

取材協力

そらレディースクリニック
院長 林 広典 様



導入前の課題

- 男性医師が多く喫煙者もいたため、室内が雑然としていて、女性医師が滞在するには倦厭された部屋だった。

導入メリット

- 高級感があり、部屋の雰囲気が変わった。
- お気に入りの絵画が順次変わっていくので、見るたびに楽しさや癒しがあり、スタッフも医師も満足。

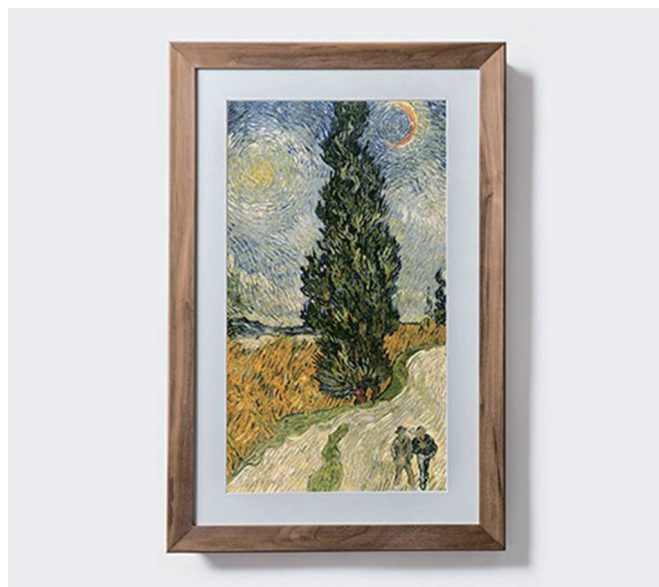
■ 導入の背景

Q. なぜMeuralなどの製品が必要だったのですか？

患者数増加に伴い、女性医師も含めた医師の確保のために医局の充実化が必要でした。以前は、男性医師が多く喫煙者もいたため、室内が雑然として臭いもあったため、女性医師が滞在するには倦厭される部屋でした。またスタッフからは備品が劣化しているとの指摘がありました。そのため、医局室の雰囲気を大きく変えたいという希望がございました。

Q. 様々な製品がある中で、 なぜMeuralを選んだのですか？

価格、性能等とても優れていたからです。Meuralは、見た目もオシャレですし、一見ただの額縁に見えて、絵画が変わったり、モーションセンサーで操作できたりする点に驚き、他のクリニックとの差別化になると思い、大変気に入りました。



▲ Meural - 本物の絵画のようなスマートアートキャンバス(デジタルキャンバス)

■ 導入の概要

Q. どのように運用されていますか？

インテリアとして利用しています。サンプル画像の中の気に入った洋画を展示していますが、自分の写真を展示することもあります。スケジュール機能を使って、10分程度で表示する絵が切り替わるように設定しています。画像自体の表示は当院では24時間展示にしてあります。院長である私が設定から管理まで行っています。

Q. Meuralの優れていると思った点は何ですか？

独自に開発されたTrueArt technologyによって、本物のような質感で絵画を表示されるとのことでしたが、実際、本物の絵のように見えて驚きました。夜は若干まぶしく感じることもありますが、日中の明るさは問題ありません。また特に専門知識がなくても簡単に操作できています。フレームも木の温かみがあって良いと思います。

Q. 実際の使い心地はいかがですか？

重量があるので、設置は少し大変でしたが、設定は難しくなかったです。とても使いやすく便利です。



■ 導入後の効果

Q. Meuralを導入してどんな効果がありましたか？

高級感があり、部屋の雰囲気が変わりました。お気に入りの絵画が順次、変わっていくので、見るたびに楽しさや癒しがあります。スタッフも医師も満足しております。日々忙しくしておりますので、絵画を見るのは一瞬ですが印象には残っているようです。

■ 将来の展望

Q. 今後Meural(またはテックウインド)に期待すること、改善、要望することはありますか？

価格がもう少しお手頃になると嬉しいです。また病室用にもう少し小さいサイズと、待合室用に大きいサイズのどちらもあると良いと思います。

注:さらに低価格で、小さいサイズ(21.5インチ)の後継品も発売されています。

Q. どのように使っていきたいですか？

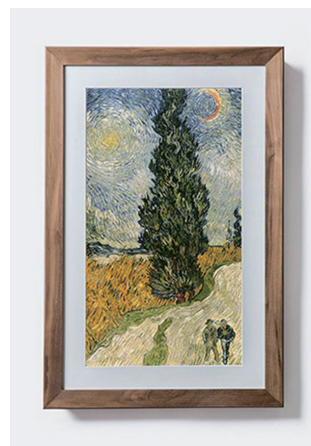
今後は待合室や診察室などにも導入していきたいです。

■ 導入製品

Meural

- 本物の絵画のようなスマートアートキャンバス(デジタルキャンバス)
MC227HW-100AJS

Meuralは、まるで本物の絵画のようなデジタルキャンバス。圧倒的な美しさで、店舗に飾れば、目を引くこと間違いなしです。自作の画像も表示でき、サイネージとしても。スマホやジェスチャー操作で簡単&本体に指紋をつけずに操作でき、時間による設定も可能です。



TEKWIND

〒113-0034 東京都文京区湯島3-19-11 湯島ファーストビル 7F

テックウインド株式会社

TEL: 03-4323-8624 【営業時間】
9:30~12:00 / 13:00~18:00(土日祝日を除く)

URL: <https://www.tekwind.co.jp>

お問い合わせ先: 取扱店 / 販売店

このリーフレットの記載内容は2020年12月1日現在のものです。製品の的外観、仕様等は予告なく変更される場合がございます。