



NOW ing PC Pelliot

ナ ウ イ ン グ ピ ー シ ー ベ リ オ
手のひらサイズの高性能PCシリーズ



※モデルによって筐体は異なります。

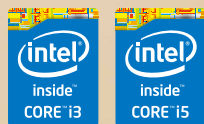
コンパクトなのに高性能

極小サイズ(116.6×112×51.5mm)ながらも、インテル® Core™ プロセッサシリーズを搭載。

※Celeron 搭載モデルもございます。



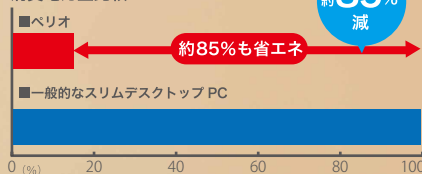
サイズは約名刺2枚分！
驚くほどコンパクト！



超省電力で静音設計

ペリオ (Pelliot) は高負荷時でも39W という超省電力で動作します。また PC 内部の駆動部品はファン1基のみのため、動作音も大変静かで、オフィス用 PC として最適な設計です。

消費電力量比較



※一般的なインテル® Core i3 搭載のスリムデスクトップ PC の消費電力高負荷時 130W ~ 140W、アイドル時 20 ~ 30W と比べて、本製品は、高負荷時 24W、アイドル時 11W(※弊社調べ)

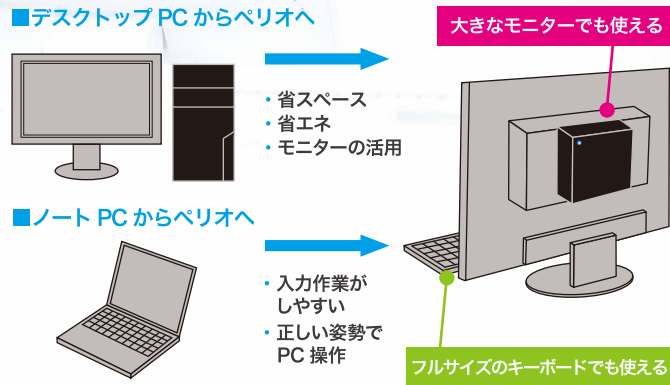
省スペース

VESA マウント規格に対応しており、液晶モニターの裏側に装着可能。究極のデスクスペースの節約に貢献します。



ペリオは机上スペースが確保できる

ペリオは、モニター背面に設置可能。デスクトップ PC と同様に大きなモニター、キーボードで作業がしやすく、机上スペースも広々利用できます。



様々なビジネスシーンで活用可能

オフィスやビジネス用途でのご利用はもちろんのこと、ネットカフェやコールセンター等、狭くなりがちな場所にペリオは最適です。

用途に合わせたカスタマイズ可能!

選べる OS

使い勝手の良い Windows 7 と起動や動作が驚くほど速い Windows 8.1 からお選びいただけます。

選べる Office

新しい Microsoft® Office は、機能も操作もさらに向上。PowerPoint も使える「Office Home and Business 2013」がおススメ!

選べるスペック

用途やご予算に合わせて、メモリー、HDD、SSD をカスタマイズすることも可能です。

NOWing® PC Pelliot® シリーズ製品概要

モデル名	エントリーモデル	ミドルモデル	ハイエンドモデル
製品画像	<p>赤外線センサー USB3.0×1</p> <p>マイク入力/ヘッドホン端子</p> <p>USB2.0×2</p> <p>イーサネット (GIGABIT)</p> <p>HDMI</p> <p>電源入力</p> <p>盗難防止用ロック取付口</p>	<p>赤外線センサー</p> <p>USB3.0×2</p> <p>マイク入力/ヘッドホン端子</p> <p>USB3.0×2</p> <p>イーサネット (GIGABIT)</p> <p>Mini HDMI</p> <p>Mini Display ポート</p> <p>電源入力</p> <p>盗難防止用ロック取付口</p>	<p>赤外線センサー</p> <p>USB3.0×2</p> <p>マイク入力/ヘッドホン端子</p> <p>USB3.0×2</p> <p>イーサネット (GIGABIT)</p> <p>Mini HDMI</p> <p>Mini Display ポート</p> <p>電源入力</p> <p>盗難防止用ロック取付口</p>
型番	NOW-P1E/M4/H320/O864P-01	NOW-P1MH/M4/S120/O864/W0-01	NOW-P1HH/M8/S120/H500/O864/W0-01
CPU	インテル® Celeron® N2830 プロセッサ (デュアルコア, 定格 2.16GHz, 1MB L3 キャッシュ)	インテル® Core™ i3-4010U モバイル・プロセッサ (デュアルコア, 定格 1.70GHz/3MB L3 キャッシュ, インテルハイパースレディング・テクノロジー対応)	インテル® Core™ i5-4250U モバイル・プロセッサ (デュアルコア, 定格 1.30GHz/3MB L3 キャッシュ, インテルハイパースレディング・テクノロジー対応)
メモリー	容量・規格: SODIMM PC3L-12800 (DDR3L-1600MHz) 4GB 1.35V (*1) 最大 8GB (8GBx1)	SODIMM PC3L-12800 (DDR3L-1600MHz) 4GB 1.35V 最大 16GB (8GBx2)	SODIMM PC3L-12800 (DDR3L-1600MHz) 8GB 1.35V 最大 16GB (8GBx2)
メモリー スロット数	1 (空き 0)	2 (空き 1)	2 (空き 1)
グラフィックス	インテル® HD グラフィックス (CPU 内蔵)	インテル® HD グラフィックス 4400 (CPU 内蔵)	インテル® HD グラフィックス 5000 (CPU 内蔵)
SSD	-	SSD 530 120GB mSATA	SSD 530 120GB mSATA
HDD	WD Blue SATA 6 Gb/s 2.5 インチ RPM:5400 320GB 7mm	-	WD Blue SATA 6 Gb/s 2.5 インチ RPM:5400 500GB 7mm
サウンド	オーディオ端子 x1 (4 極ミニプラグ)	オーディオ端子 x1 (4 極ミニプラグ)	オーディオ端子 x1 (4 極ミニプラグ)
有線 LAN	10BASE-T, 100BASE-TX, 1000BASE-T LAN	10BASE-T, 100BASE-TX, 1000BASE-T LAN	10BASE-T, 100BASE-TX, 1000BASE-T LAN
無線 LAN	あり	なし (オプションで搭載可)	なし (オプションで搭載可)
Bluetooth	Bluetooth 4.0	なし (オプションで搭載可)	なし (オプションで搭載可)
前面 I/O	USBポート: USB3.0×1 赤外線センサー: あり	USB3.0×2 あり	USB3.0×2 あり
背面 I/O	USBポート: USB2.0×2 映像出力: HDMI x1	USB3.0×2 Mini HDMI x1, Mini Display Port x1	USB3.0×2 Mini HDMI x1, Mini Display Port x1
ケース	インテル® NUC DN2820FYKH (ペアボーンキット)	インテル® NUC D34010WYKH (ペアボーンキット)	インテル® NUC D54250WYKH (ペアボーンキット)
電源	専用 AC アダプタ (一体型)	専用 AC アダプタ	専用 AC アダプタ
消費電力	9W	6W	7.5W
エネルギー効率	I 区分 0.244 (AA)(2011 年度基準) (*2)	g 区分 0.084 (AA)(2011 年度基準) (*2)	g 区分 0.138 (AA)(2011 年度基準) (*2)
付属品	キーボード / マウス / VESA マウンター	キーボード / マウス / VESA マウンター	キーボード / マウス / VESA マウンター
サイズ	116.6 (幅) × 112.0 (奥行き) × 51.5 (高さ) (足含む) mm	116.6 (幅) × 112.0 (奥行き) × 51.5 (高さ) (足含む) mm	116.6 (幅) × 112.0 (奥行き) × 51.5 (高さ) (足含む) mm
重量	約 750g	約 740g	約 740g
セキュリティ	盗難防止用ロック取付口	盗難防止用ロック取付口	盗難防止用ロック取付口
OS	Windows 8.1 Pro 64bit インストール済み	Windows 8.1 Pro 64bit インストール済み	Windows 8.1 Pro 64bit インストール済み
保証	1 年間 センドバック保証 サポートダイヤル完備 (*3)	1 年間 センドバック保証 サポートダイヤル完備 (*3)	1 年間 センドバック保証 サポートダイヤル完備 (*3)

(*1) CPU の仕様により、実際は DDR3L-1333MHz として動作します (*2) エネルギー消費効率とは省エネ法で定める測定方法により測定した消費電力を、省エネ法で定める複合理論性能 (単位: 千ワット) で除したものです。カッコ内は省エネ法基準達成率であり、その表示語 A は達成率 100% 以上 200% 未満、AA は達成率 200% 以上 500% 未満、AAA は達成率 500% 以上を示します。 (*3) サポートダイヤルの受付時間は、平日月曜日～金曜日 9:30-12:00、13:00-16:30 となっております。 (但し、土日祝祭日・当社休業日は除く)